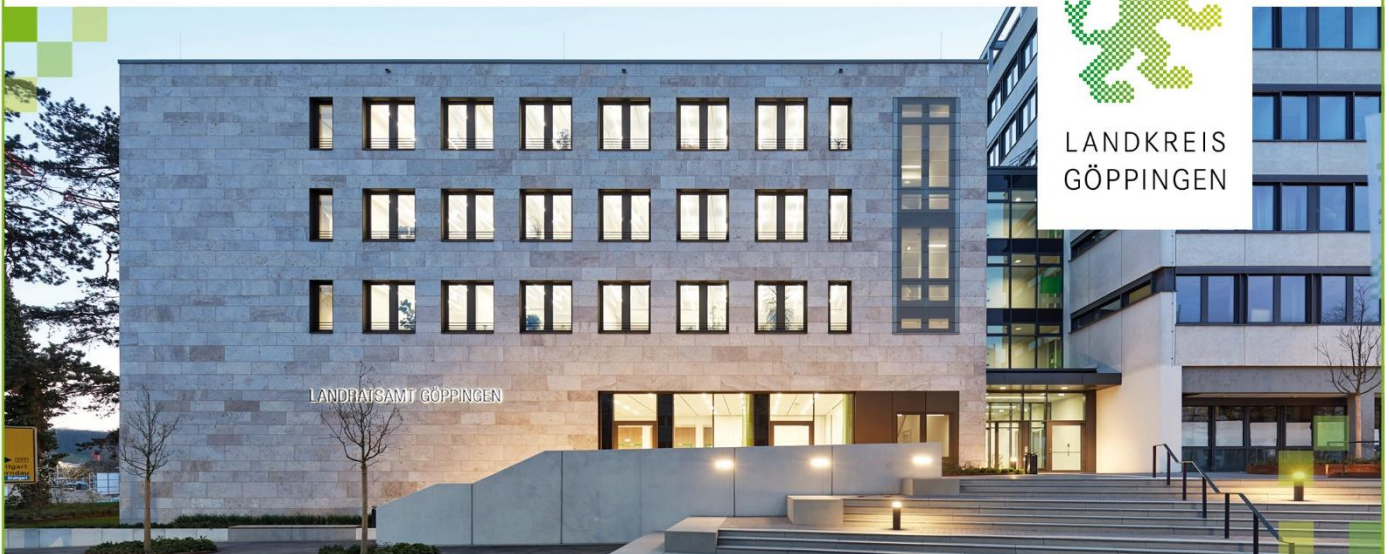




LANDKREIS
GÖPPINGEN



Im Jahr 2022 findet ab Mai in ganz Deutschland erneut ein Zensus statt. Mit dieser statistischen Erhebung wird ermittelt, wie viele Menschen in Deutschland leben, wie sie wohnen und arbeiten.

Der Landkreis Göppingen sucht zur Durchführung der Zensus-Erhebung mindestens 300

ERHEBUNGSBEAUFTRAGTE (m/w/d)

Ihre Aufgaben:

Als Erhebungsbeauftragte/r werden Sie im Rahmen der Haushaltsbefragung und der Befragung in Wohnheimen und Gemeinschaftsunterkünften eingesetzt. Dazu wird Ihnen ein Arbeitsbezirk mit bis zu 150 zu erhebenden Personen im Landkreis Göppingen zugeteilt.

Sie besuchen die in Ihrem Erhebungsbezirk ausgewählten Personen und übergeben Ihnen ein Schreiben mit Zugangsdaten zu einem Onlinefragebogen. Zum Teil müssen Sie auch zusammen mit den Einwohnerinnen und Einwohnern Papierfragebögen ausfüllen. Für die Befragten besteht dabei eine Auskunftspflicht.

Rahmenbedingungen:

- Befragungszeitraum: **16. Mai 2022 bis voraussichtlich Ende Juli 2022**
- In der Zeiteinteilung sind Sie frei. Sie können die Befragungen z. B. auch nach Feierabend oder am Wochenende durchführen.
- Voraussetzungen für diese Tätigkeit: Volljährigkeit / **Teilnahme an einer eintägigen Schulung im Frühjahr 2022** / Wohnsitz in Deutschland / gute Deutschkenntnisse / Fremdsprachenkenntnisse von Vorteil / Zuverlässigkeit / Verschwiegenheit
- Für diese ehrenamtliche Tätigkeit erhalten Sie eine steuer- und sozialversicherungsfreie Aufwandsentschädigung von ca. 850 Euro (abhängig von Anzahl und Vollständigkeit der Befragungen)

Haben Sie Interesse an einer Tätigkeit als Erhebungsbeauftragte/r?

Senden Sie uns bitte bis zum **20.03.2022** eine E-Mail mit einem Lebenslauf an zensus@lkgp.de. Wir nehmen zeitnah Kontakt zu Ihnen auf.

